

# TEST OSCILLATOR CONNECTER

## テストオシレーターコネクター TOC-6000

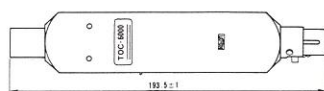
新製品

### 概説

TOC-6000形テストオシレーターコネクターは高性能ICを使用したポータブルテストオシレーターです。仕込時等の通線チェックに便利です。

### 仕様

- 発振周波数…50、400、1k、8k、15kHz
- f特…1kHz=0として+0、-0.1dB以内
- 歪率…0.03%以下
- 出力レベル…+10、+4、0、-10、-20、-30、-40、-50、-60、∞
- 出力インピーダンス…600Ω±10%以内
- 偏差±0.3dB以内
- 電池…W10形 15V相当品



# LEVEL CHECK CONNECTOR

## レベルチェックコネクター LCC-6000

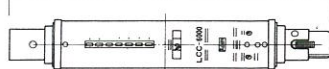
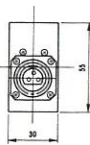
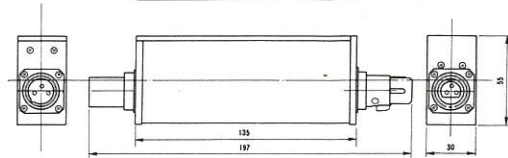
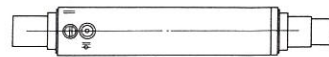
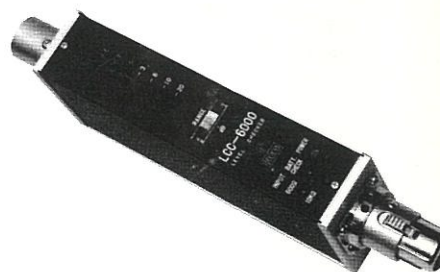
新製品

### 概説

LCC-6000形レベルチェックコネクターは、バッテリーオペレーションのポータブル・オーディオ・レベル(VU)メーターです。XLR3形コネクターはパラ接続になっていますから、ライン中間でのレベルチェックも出来ます。入力は10kのトランスですからアンバラ回路でも使用出来ます。このようにLCC-6000は、あらゆる音声現場で、気軽に音声のテストターとして御使用頂けます。

### 仕様

- レベル測定範囲…-70dB~+16dB
- レンジ切替…-50~+10dB (7レンジ)
- 周波数範囲…20Hz~30kHz
- 入力インピーダンス…600/10kΩ切替
- 入力接栓…XLR3-11、3-12相当
- 入力回路…トランスによる平衡回路
- 指示方式…7ドットLED +6、+3、0、-3、-6、-10、-20dB
- VU仕様
- 電源…電池・006P2本又は外部9V
- 電池消費時間…ミュージックソースにて連続約8時間以上
- 使用温度範囲…+5°C~+40°C
- 外形寸法…135×55×30mm(コネクター除く)
- 重量…330g(電池除く)



東京光音電波株式会社

本社・工場 〒213 神奈川県川崎市高津区二子723 TEL 044(833)0516~8(営業部直通)  
 大阪営業所 〒530 大阪府大阪市北区南扇町7-2 コニエ東梅田614号 TEL 06(314)3039