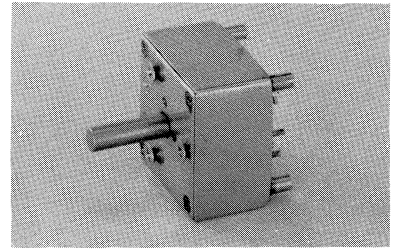


RR35

形ロータリースイッチ

RR35形ロータリースイッチは主として、低周波回路の計器回路切換に使用し、特に接触抵抗の安定性が要求される場合に適合したスイッチであり、放送機器、計測器用に広く御利用頂いております。



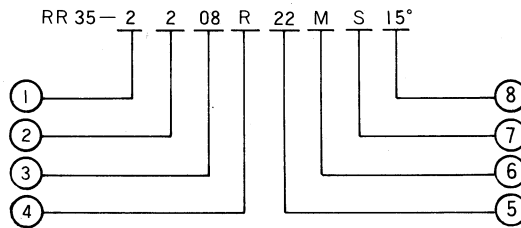
仕 様	
定 格	AC100 V 0.5 A 以下 , DC50 V 0.5 A 以下
接 触 抵 抗	5 mΩ 以下
絶 縁 抵 抗	100 MΩ 以上 (DC1,000 V)
耐 電 圧	AC1,000 V
回 転 ト ル ク	1.5 kg・cm 以下
回 転 寿 命	無負荷で30,000回転後、機構上異常なく、接触抵抗10mΩ以下
切 換 方 式	継続又は断続(但し、15°ステップは継続のみ)
切 換 角 度	15°又は30°(エンドレス可)
ス ト ッ パ ー 強 度	10kg・cm以上

製 作 範 囲

段 数	1		2		3		4	
総回路数	1	2	3	4	3	6	4	8
最 大	15°	24	11	24	11	24	11	24
接点数	30°	12	5	12	5	12	5	12

2段以上はケース無しとする

品 名 呼 称 例

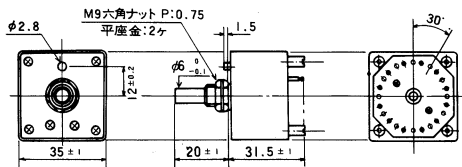


- ① 段 数
- ② 総回路数
- ③ 1回路当りの接点数
- ④ 軸形状(丸形: R, 平形: F, 溝形: S)
- ⑤ 軸の長さ(標準品は22mm)
- ⑥ 切換方式(継続: M, 断続は無記入)
- ⑦ 段間シールド(不要の場合: 無記入)
- ⑧ 切換角度

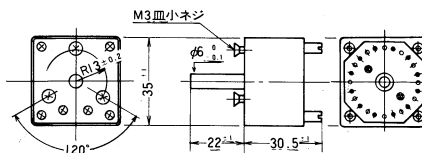
外形寸法

(単位: mm)

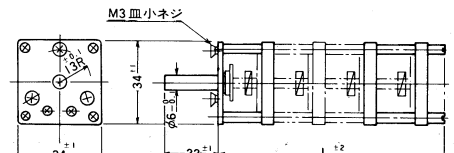
単段(1点止)



単段(3点止)



多段



段 数	2	3	4
L	51	72	93

(改良の為予告なく変更することがあります)



東京光音電波株式会社

本社・工場 〒213 神奈川県川崎市高津区二子723 TEL 044(833)0516~8(営業部直通)
 大阪営業所 〒530 大阪府大阪市北区南扇町7-2 ユニオンビル614号 TEL 06(314)3039